

新たな 2ch スペアナで多 ch 電波モニター

スペクトラム・アナライザ U3700s+OPT10+PC ソフトウェア

PC 用サンプル・ソフトウェア: U3700 MultiCH_Monitor V10

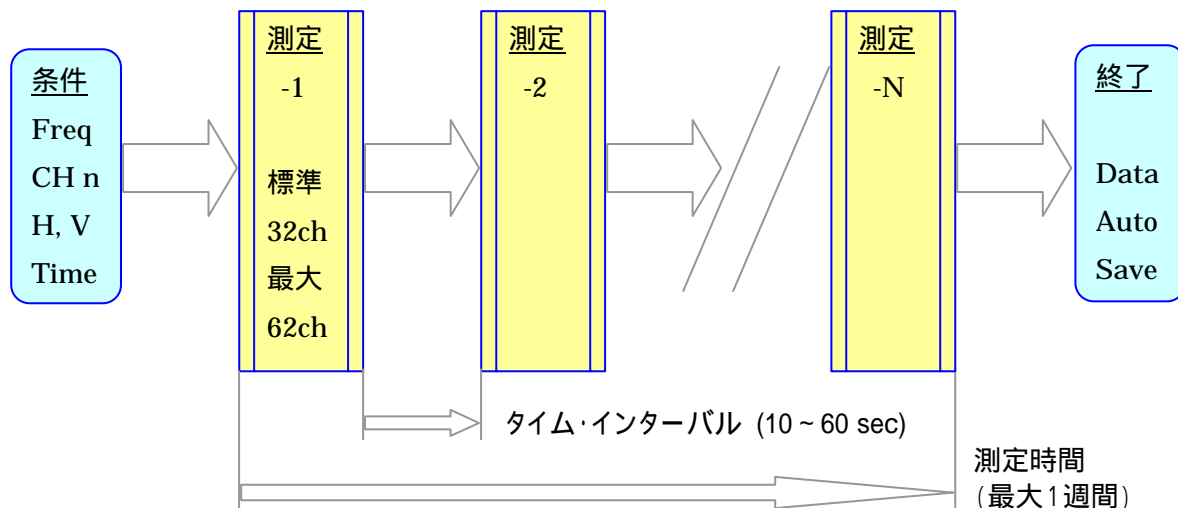
多チャンネル通信における多chの同時電波モニター



多チャンネルのレベルデータを同時に長時間自動取得

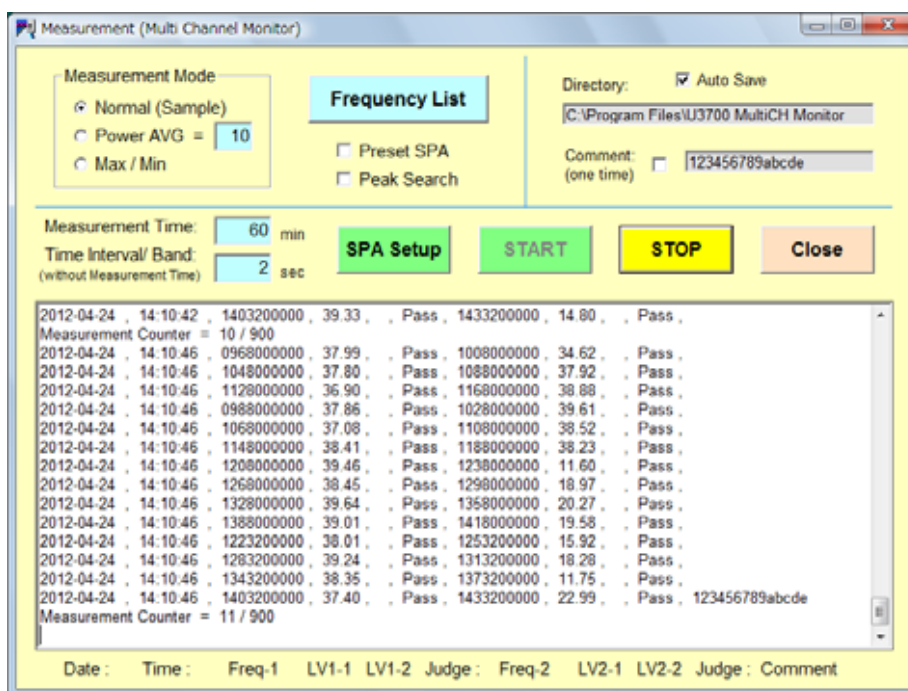
- 測定モードはサンプル、平均電力、MAX/MIN があります。
- 測定モードは電波の性質や取得データの目的により設定します。
- 特に MAX/MIN 機能ではレベル変動幅や瞬停など測定できます。
- 2ch スペアナに対応で水平/垂直偏波が同時に測定できます。
- Pass/Fail 付きデータが保存されますのでデータ処理が容易です。

測定シーケンスの概要



簡単メニューで楽々測定 (SPA Setup 後 START で開始)

アプリソフトの測定画面



EXCEL でデータを観測した例

	A	B	C	D	E	F	G	H	I	J	K
1	2012/4/24	11:07:18	968000000	35.46	Pass	1008000000	36.37	Pass	1048000000		
2	2012/4/24	11:07:22	968000000	36.79	Pass	1008000000	35.7	Pass	1048000000		
3	2012/4/24	11:07:26	968000000	34.95	Pass	1008000000	35.61	Pass	1048000000		
4	2012/4/24	11:07:30	968000000	35.65	Pass	1008000000	36.48	Pass	1048000000		
5	2012/4/24	11:07:34	968000000	36.31	Pass	1008000000	36.68	Pass	1048000000		
6	2012/4/24	11:07:38	968000000	36.91	Pass	1008000000	38.45	Pass	1048000000		
7	2012/4/24	11:07:42	968000000	36.03	Pass	1008000000	33.28	Pass	1048000000		
8	2012/4/24	11:07:46	968000000	39.16	Pass	1008000000	38.96	Pass	1048000000		
9	2012/4/24	11:07:51	968000000	34.41	Pass	1008000000	37.39	Pass	1048000000		
10	2012/4/24	11:07:55	968000000	37.18	Pass	1008000000	35.94	Pass	1048000000		
11	2012/4/24	11:07:59	968000000	37.17	Pass	1008000000	36.43	Pass	1048000000		
12	2012/4/24	11:08:03	968000000	34.89	Pass	1008000000	36.71	Pass	1048000000		
13	2012/4/24	11:08:07	968000000	39.59	Pass	1008000000	36.71	Pass	1048000000		
14	2012/4/24	11:08:11	968000000	37.37	Pass	1008000000	36.78	Pass	1048000000		
15	2012/4/24	11:08:15	968000000	37.48	Pass	1008000000	37.06	Pass	1048000000		
16	2012/4/24	11:08:19	968000000	35.12	Pass	1008000000	36.92	Pass	1048000000		
17	2012/4/24	11:08:24	968000000	36.03	Pass	1008000000	36.54	Pass	1048000000		
18	2012/4/24	11:08:28	968000000	35.83	Pass	1008000000	35.28	Pass	1048000000		
19	2012/4/24	11:08:32	968000000	35.59	Pass	1008000000	36.85	Pass	1048000000		
20	2012/4/24	11:08:36	968000000	38.97	Pass	1008000000	36.85	Pass	1048000000		
21	2012/4/24	11:08:40	968000000	36.08	Pass	1008000000	36.79	Pass	1048000000		
22	2012/4/24	11:08:44	968000000	39.57	Pass	1008000000	36.06	Pass	1048000000		
23	2012/4/24	11:08:48	968000000	36.23	Pass	1008000000	35.41	Pass	1048000000		
24	2012/4/24	11:08:52	968000000	37.5	Pass	1008000000	36.59	Pass	1048000000		
25	2012/4/24	11:08:56	968000000	35.41	Pass	1008000000	37.64	Pass	1048000000		